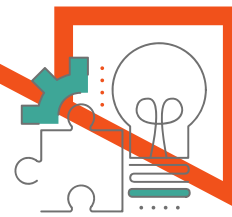


DIZALICA TOPLINE



Preporuke i savjeti

Klasično grijanje vs. dizalica topline

- Klasično grijanje putem radijatora radi na visokotemperaturnom režimu (iznad 60°C)
- **Dizalica topline (podno grijanje) radi na niskotemperaturnom režimu (do 60°C)**

Energent koji koristi dizalica topline je električna energija dok klasično grijanje kao izvor energije koristi lož ulj, plin i drvo.



Za 1 kw utrošene električne energije dizalica topline isporučiti 4 kw energije

Prilikom energetske obnove, moguće je zadržati postojeće radijatore i kombinirati klasično grijanje i dizalicu topline. Postoje:

- niskotemperaturne dizalice topline (do 60°C) na koje ide podno grijanje
- te visokotemperaturne izvedbe (iznad 60°C) na koje možete priključiti radijatore

Stručnjaci preporučuju da prilikom novogradnje i cjelovite obnove izaberete opciju dizalice topline koja radi u niskotemperaturnom režimu i uz nju podno grijanje. Takav je sustav učinkovitiji i omogućuje postizanje većih ušteda uz kraći period povrata investicije.

Ugradnjom fotonaponske elektrane i dizalice topline dodatno bi se smanjili računi jer bi proizvedena električna energija s fotonaponske elektrane kompenzirala utrošenu električnu energiju za rad dizalice topline.

★ Napomena: Ako planirate potpunu energetska obnovu kuće i zamjenu postojećeg sustava grijanja dizalicom topline uz ugradnju podnog grijanja, vjerojatno ćete morati zamijeniti sve podove gdje će biti instalirano podno grijanje. Važno je napomenuti da subvencije Fonda i Ministarstva ne pokrivaju troškove takvih završnih radova (primjerice, postavljanje novih podova u kuhinji i kupaonici).